

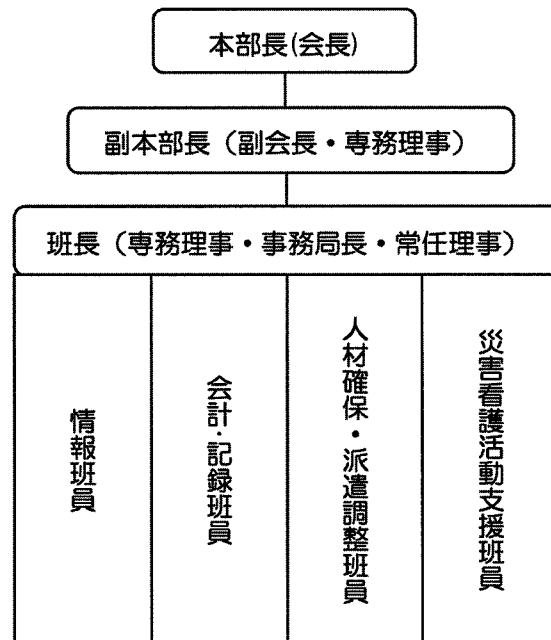
3 対策本部と各班の役割

1) 対策本部の役割

- (1) 対策本部設置と解除
- (2) 災害発生時に必要な業務調整
- (3) 災害支援に必要な情報に関すること
- (4) 活動に必要な会計及び記録等に関すること
- (5) 災害支援ナースの派遣調整に関すること
- (6) 災害看護活動への支援に関すること
- (7) その他必要事項

2) 対策本部構成員の役割

- (1) 本部長・・・支援活動の全体の指揮及び総括
- (2) 副本部長・・・本部長補佐、代行
- (3) 班長・・・各班の責任者として班員との協働
- (4) 班員・・・班長の指示の元に活動



組織の構成

3) 各班の活動内容

班	情報班	会計・記録班	人材確保・派遣調整班	災害看護活動支援班
活動内容	①被害状況等に関する情報収集と情報提供 ②県及び市町村等の災害対策機関等との連携、調整 ③日看協災害対策本部との連絡・調整、被害状況等の報告 ④県看護協会内の情報伝達・広報	①災害支援に必要な財源確保 ②活動に伴う収支決算 ③活動報告の収集、整理及び報告書の作成 ④身分保障、保険に関する調整 ⑤支援金及び援護物資の受付 ⑥移動手段・宿泊所の確保	①必要な災害支援ナースの把握 ②災害支援ナースの登録施設及び会員へ派遣依頼 ③災害支援登録ナース派遣先・人数の決定 ④日看協災害対策本部への災害支援ナース派遣要請 ⑤災害支援ナースの派遣、受け入れ調整	①災害支援活動に必要な物品等の準備 ②災害支援ナースに対し、必要な情報の提供とオリエンテーション